

ขั้นตอนที่ 1 Calibrate โปรแกรม Phoenix

หลังจากทำการติดตั้งโปรแกรม

จึงเริ่มทำการ Calibrate

ขั้นตอนที่ 1 การ Calibrate ทำตามรูป

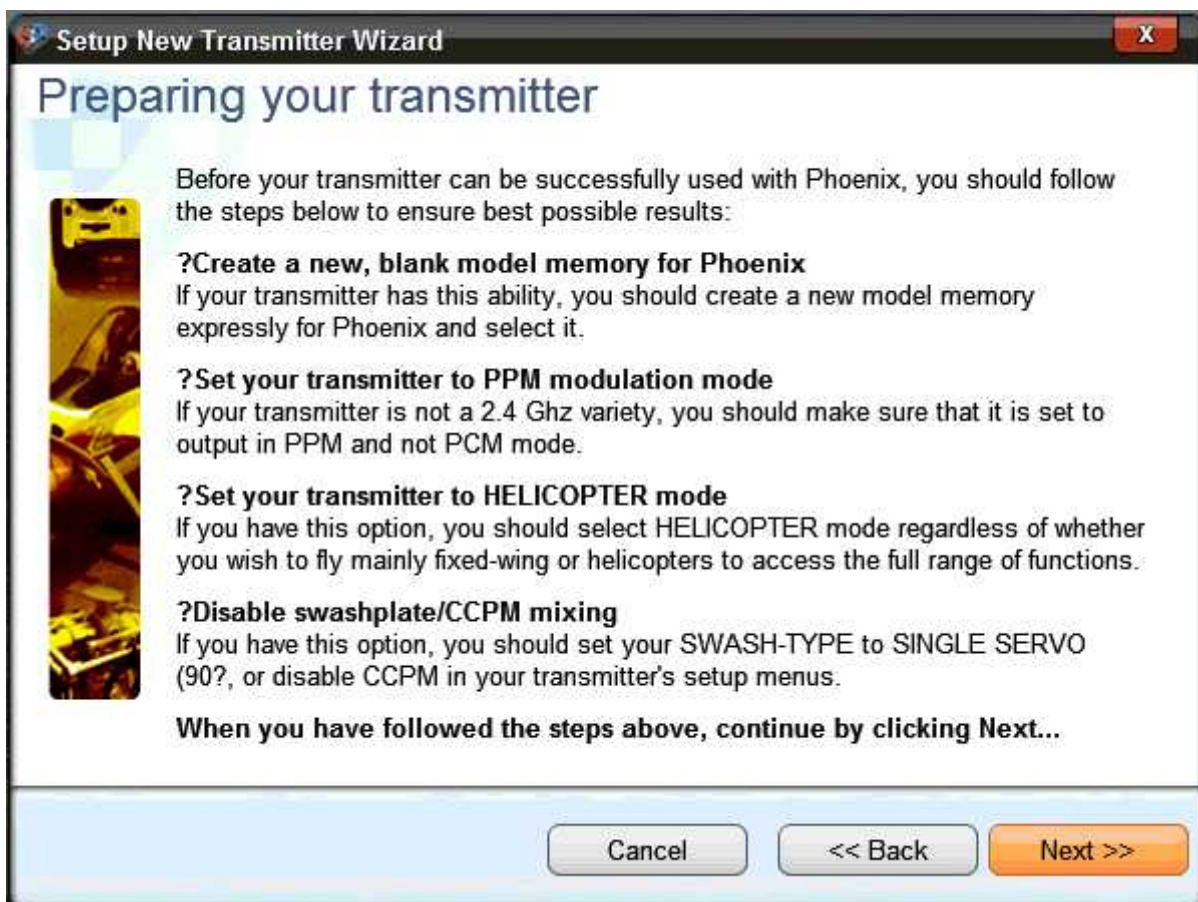
1. ก่อนการ Calibrate ให้เปิดเครื่องและ เลื่อนปุ่มไปที่ Phoenix และเริ่ม คลิกที่ system และ เลือก Set up new transmitter



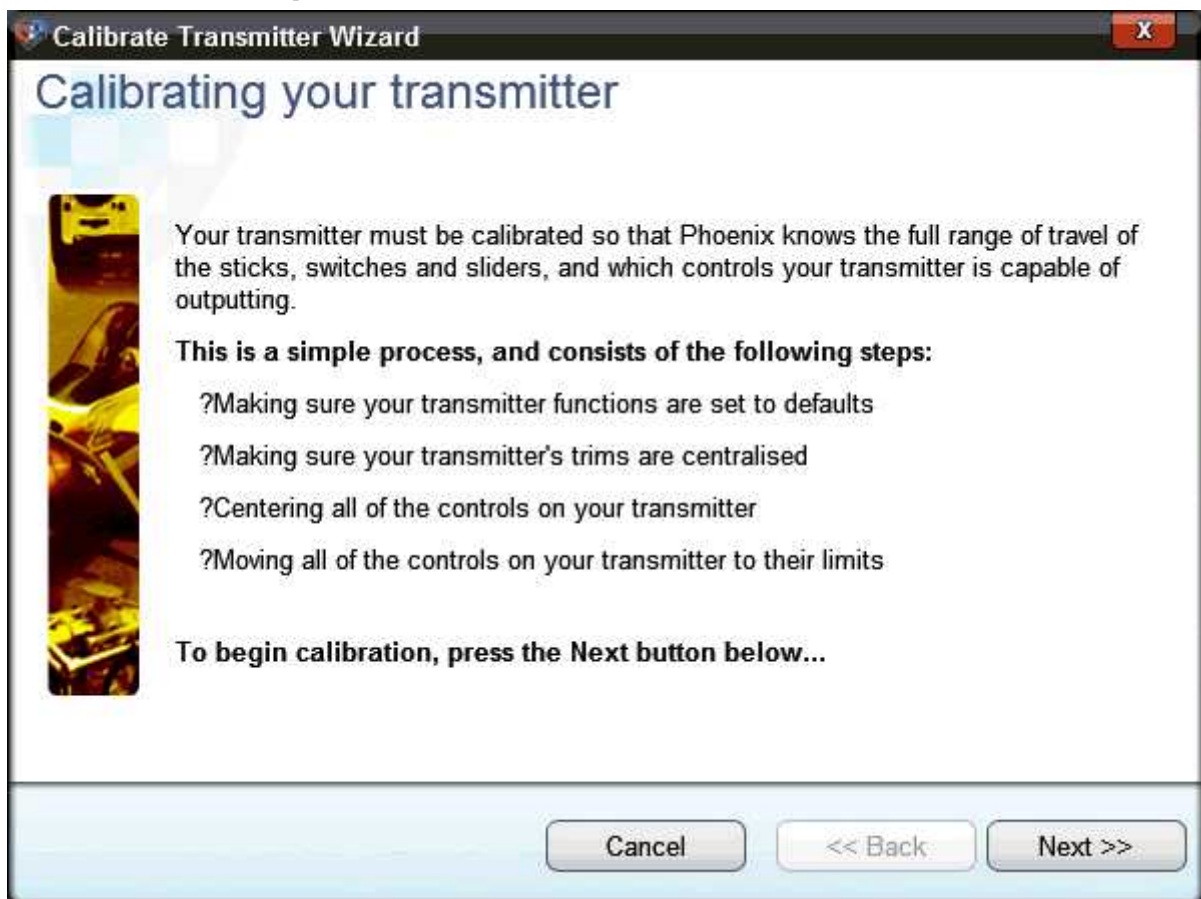
2. หลังจากคลิกเลือก setup new transmitter คลิก next ดังรูป



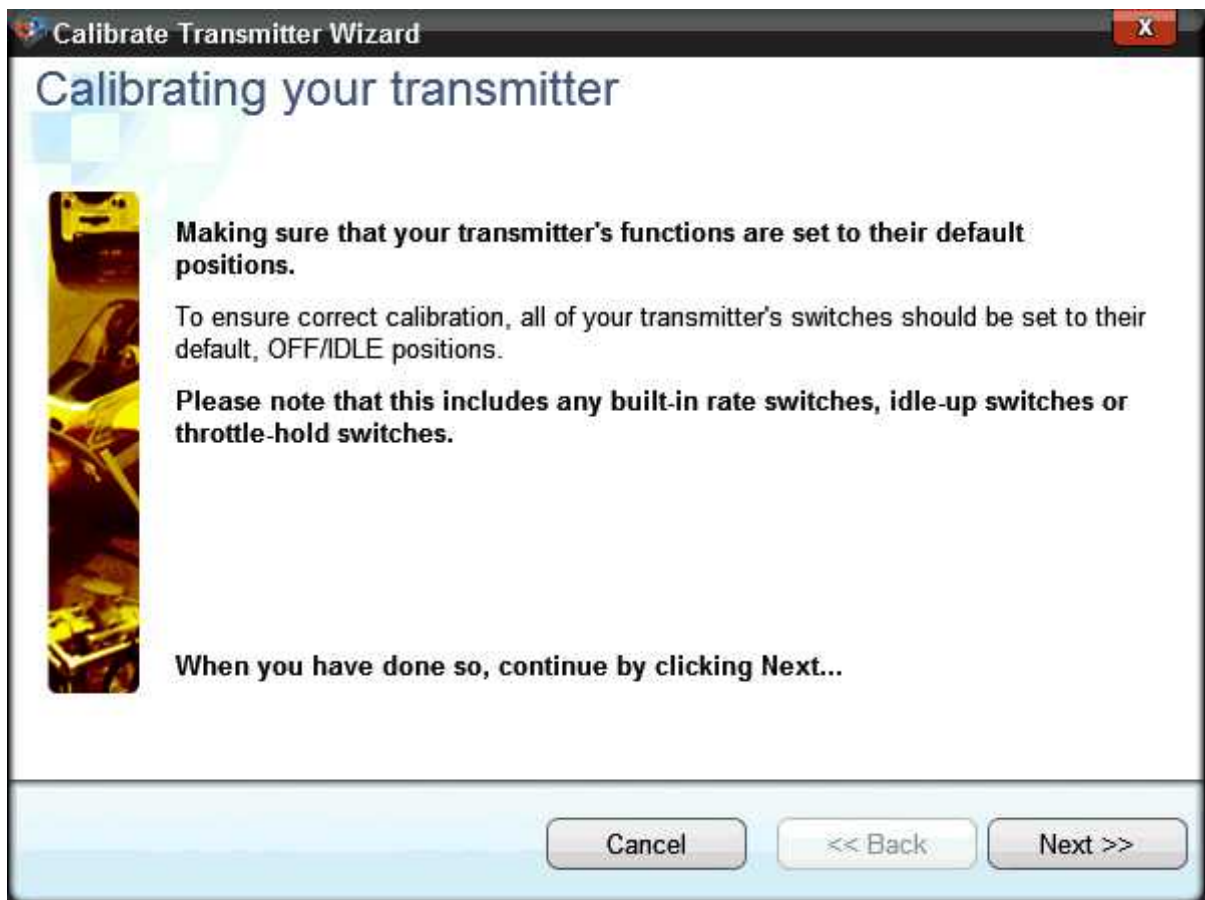
3. กด next ตามรูปที่



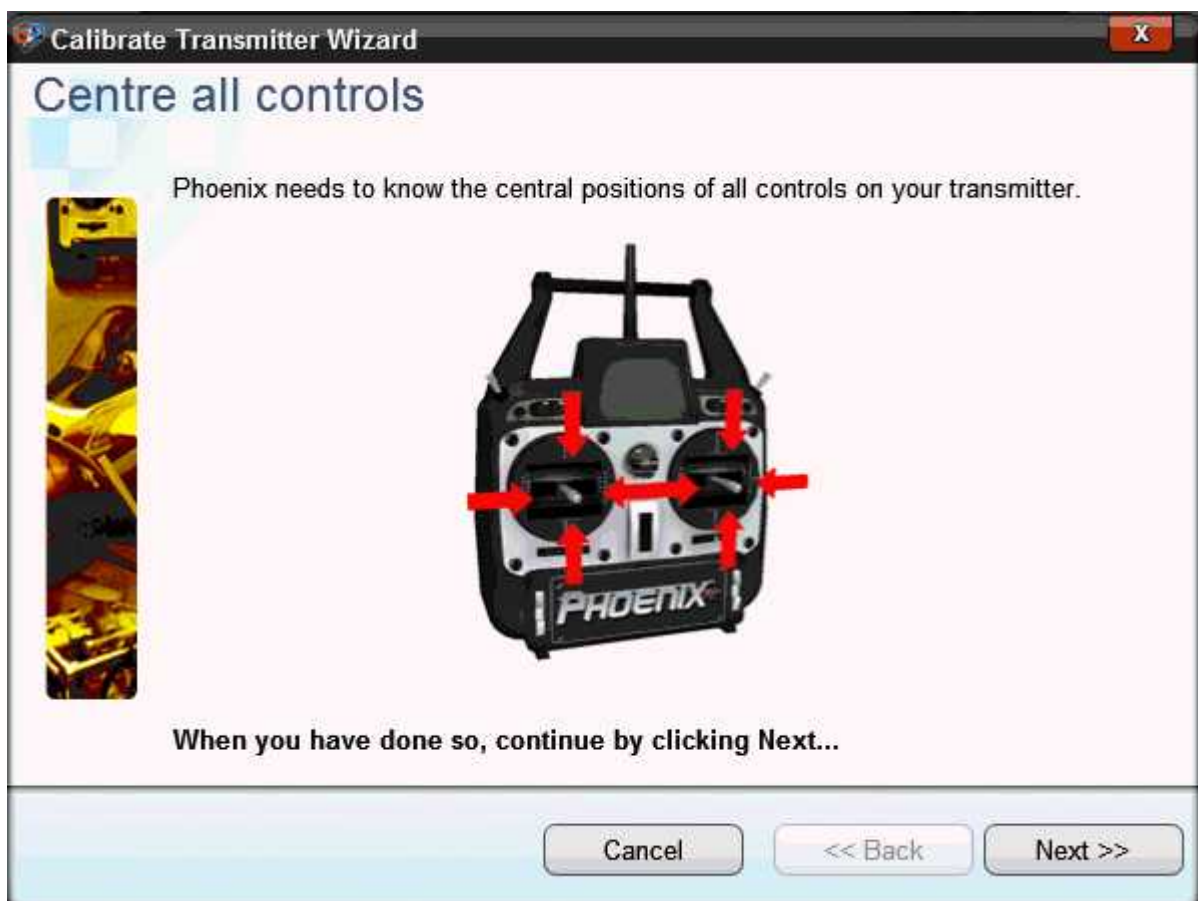
4. กด next ตามรูป



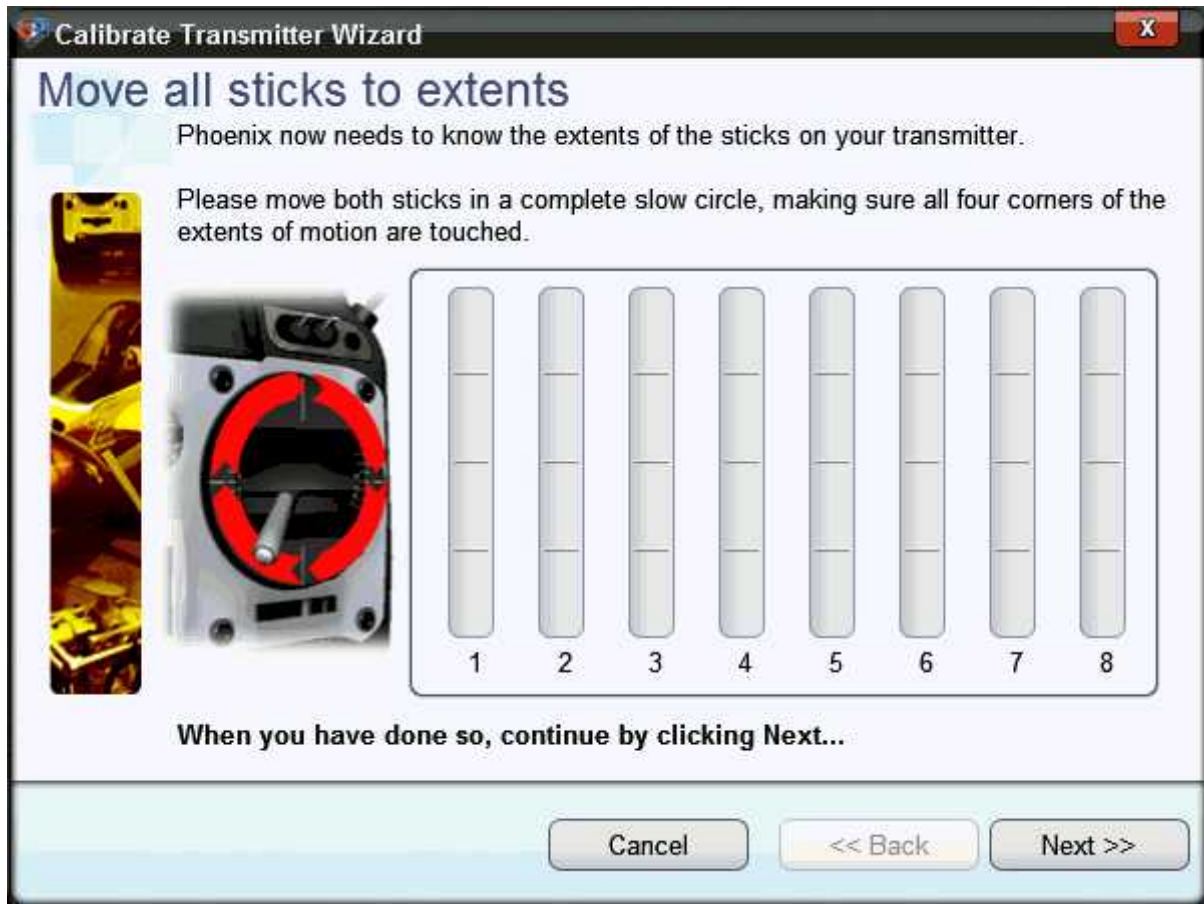
5. กด next ตามรูป



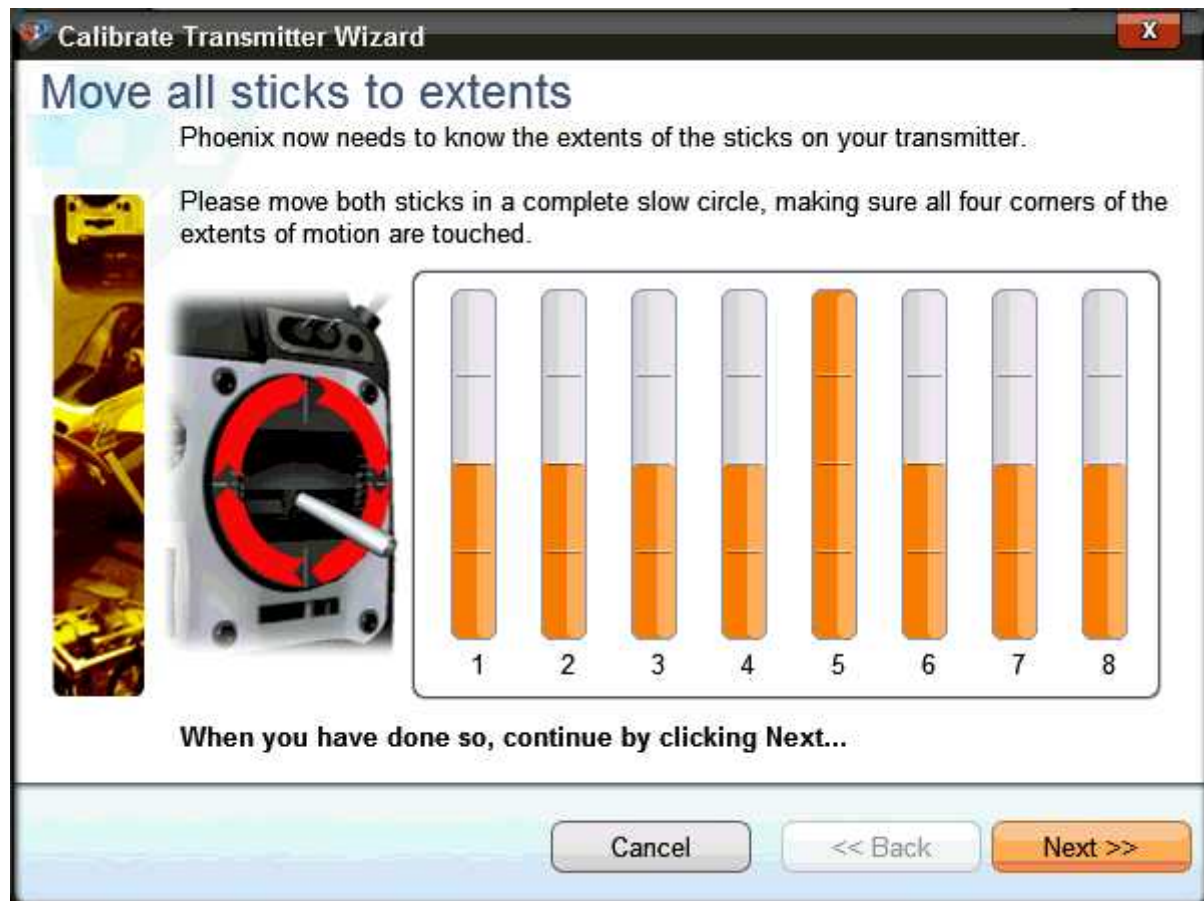
6. ขยับคัน ตัวรีโมท ไปรอบ ๆ ตามรูป



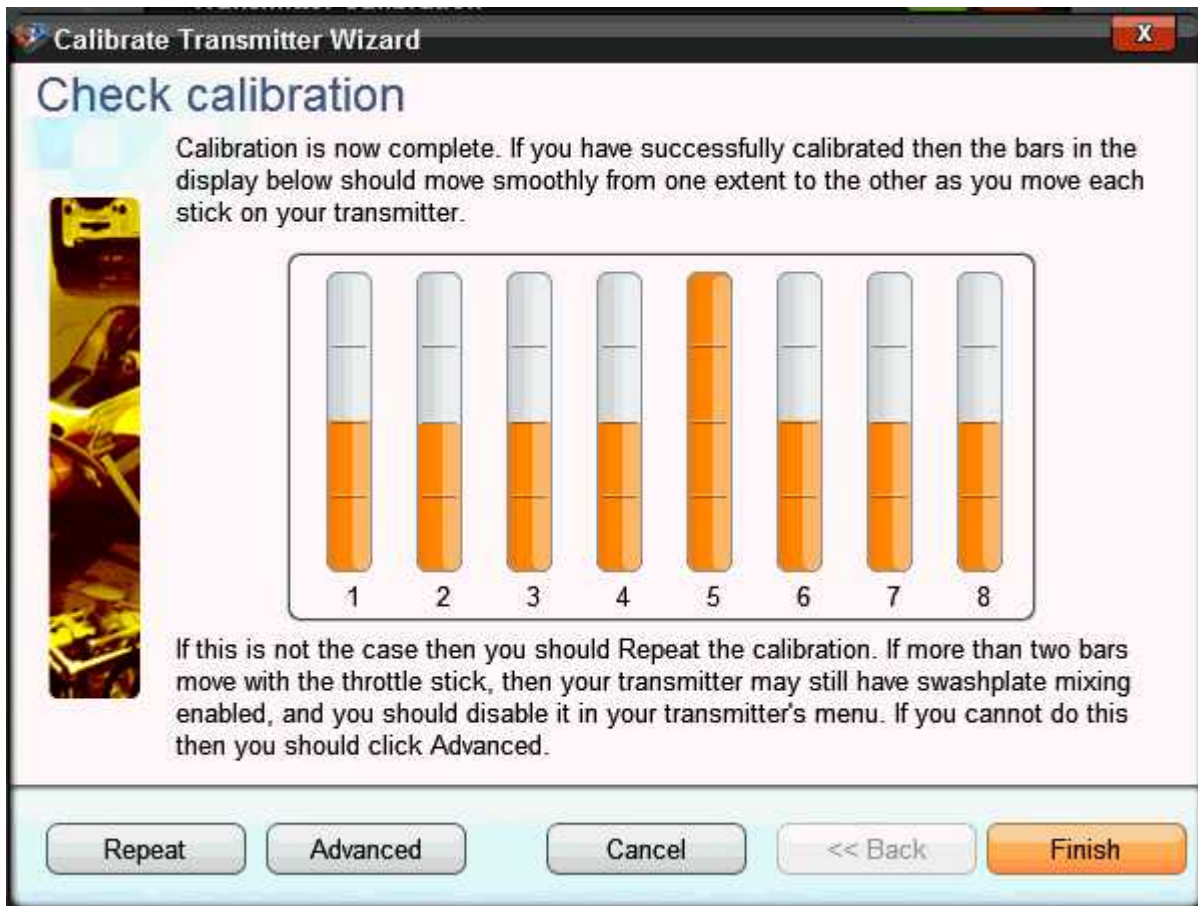
7. ขยับคันโยกอย่างช้าๆ ตามรูป เป็นวงกลม เพื่อให้ แถวทั้ง ขยับขึ้น จากนั้นกด next ตามรูป



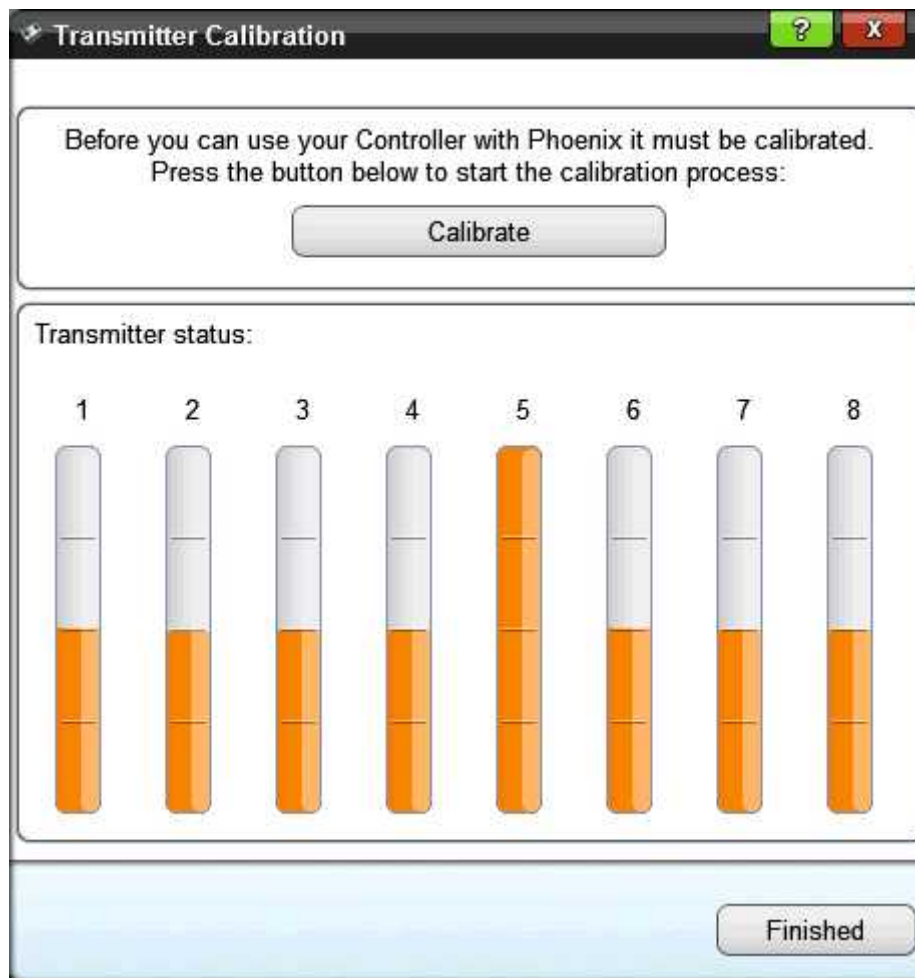
8. ขยับคันโยก อย่างช้าๆ เป็นวงกลม เพื่อให้ แถวขยับขึ้น จากนั้นกด next ตามรูป



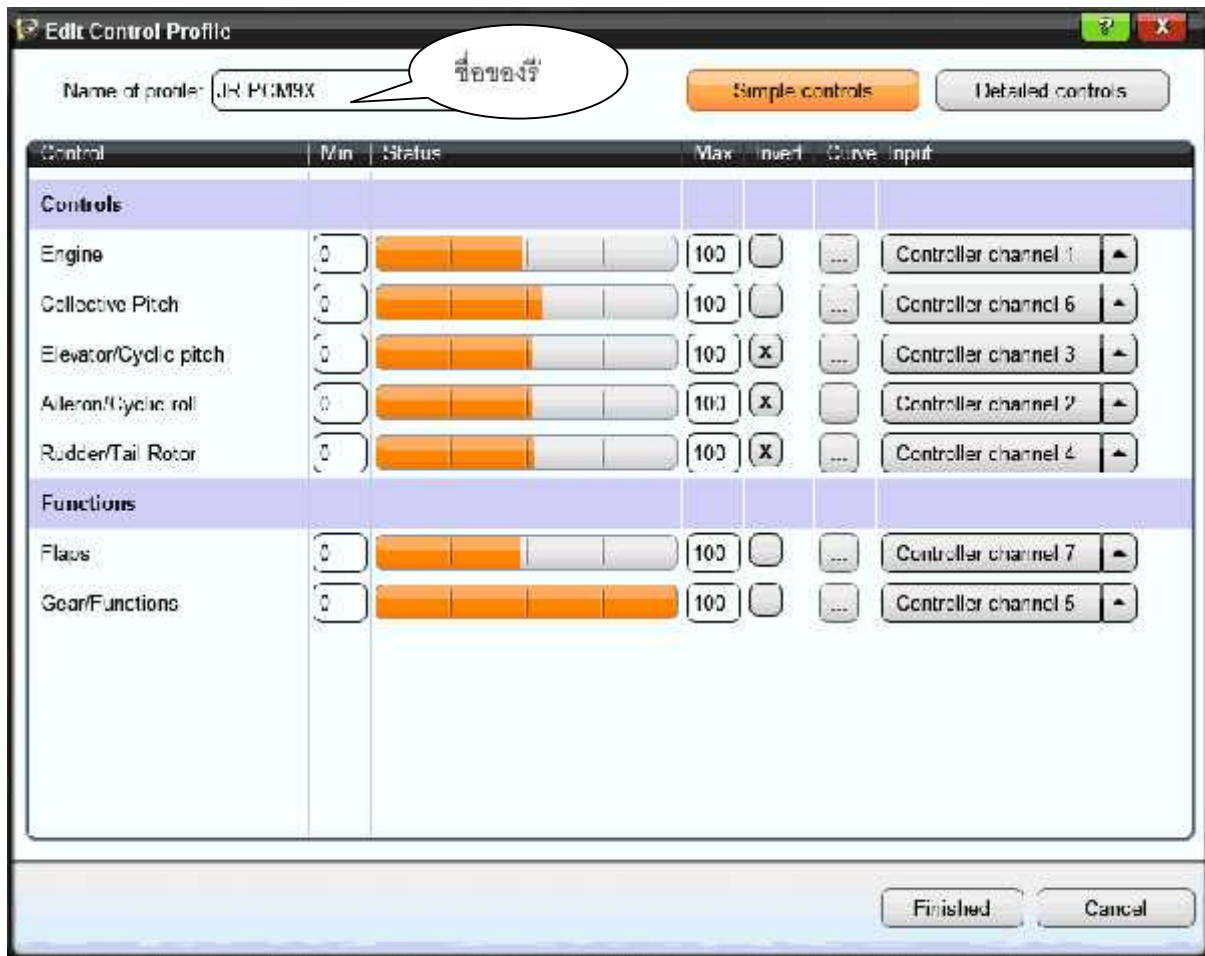
9. กด Finish แสดงตามรูป



10. การ calibrate เสร็จสมบูรณ์ แสดงตามรูป



11. คลิกที่ your control เลือก edit ภาพจะปรากฏ ดังภาพแสดง เลือก Simple controls



12. คลิกเลือกที่ Detailed controls ภาพจะปรากฏ ดังรูป



13. โปรแกรมพร้อมเล่น

