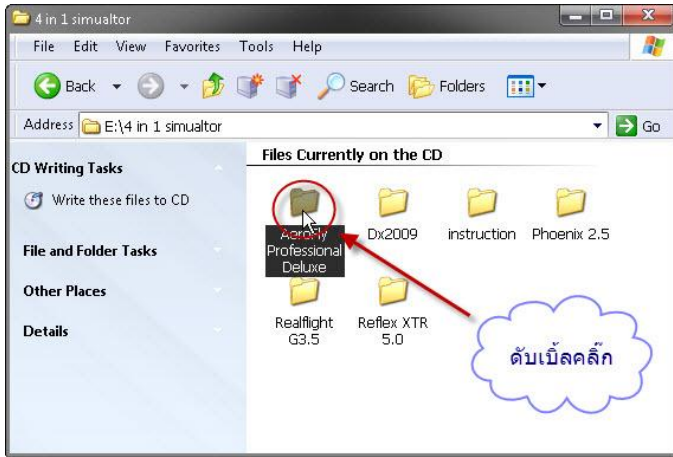
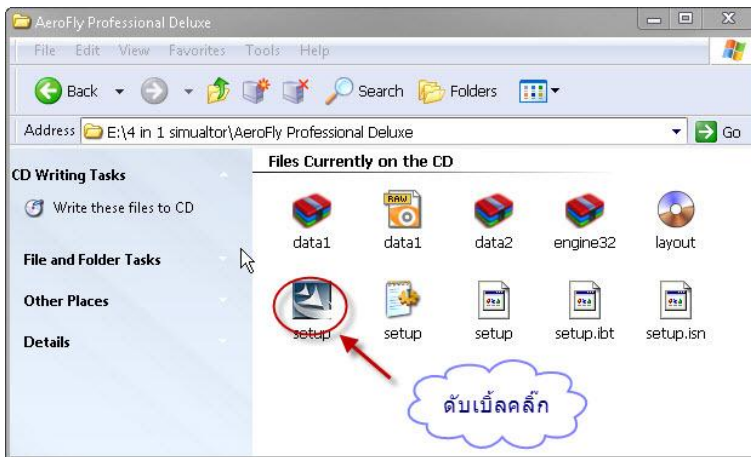


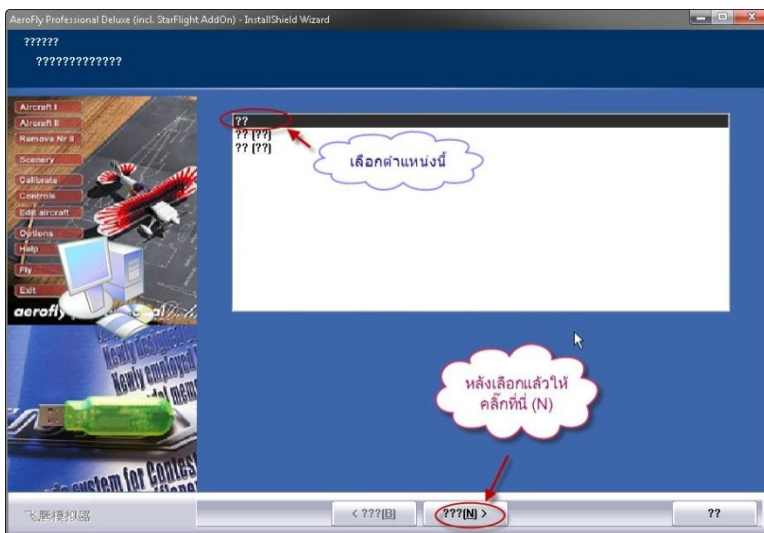
# ขั้นตอนการติดตั้ง AEROFLY PROFESSIONAL DELUXE



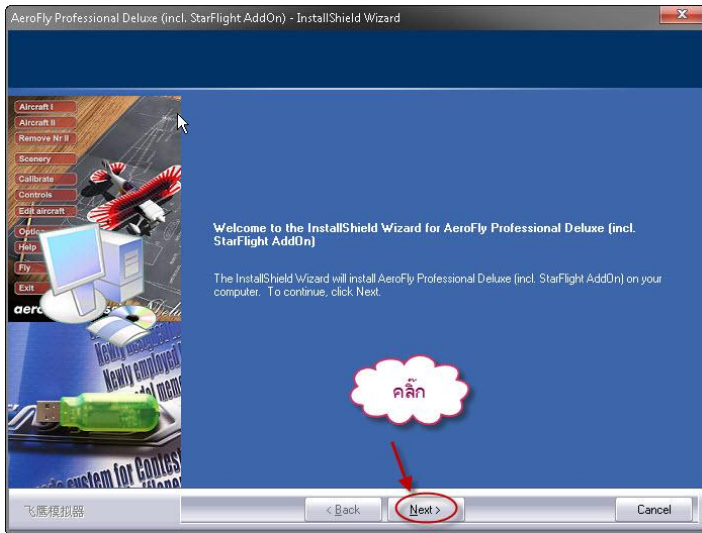
1.ดับเบิลคลิกโฟลเดอร์ AEROFLY PROFESSIONAL DELUXE



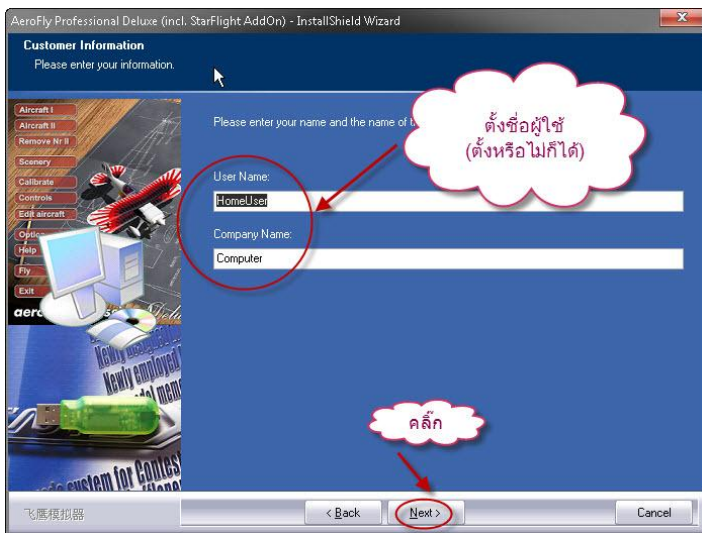
2.ดับเบิลคลิก ไอคอน SETUP



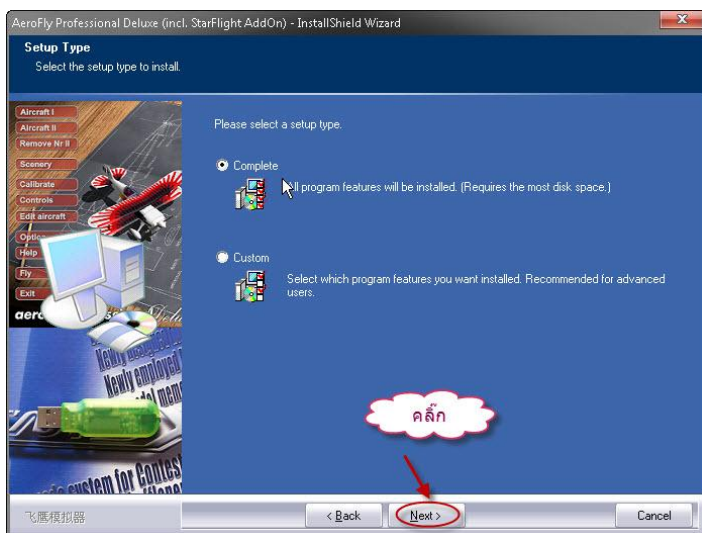
3.คลิกเลือกเมนูให้เป็นภาษาอังกฤษตามรูป แล้วคลิก (N)NEXT ตามรูป



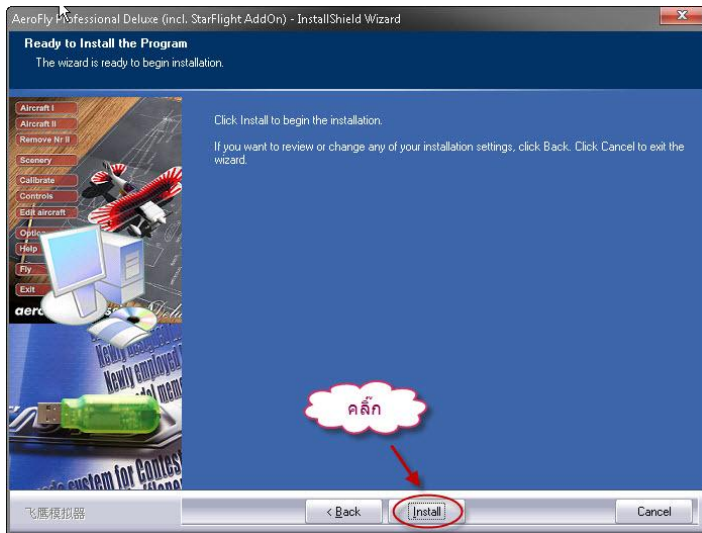
4.คลิก NEXT ตามรูป



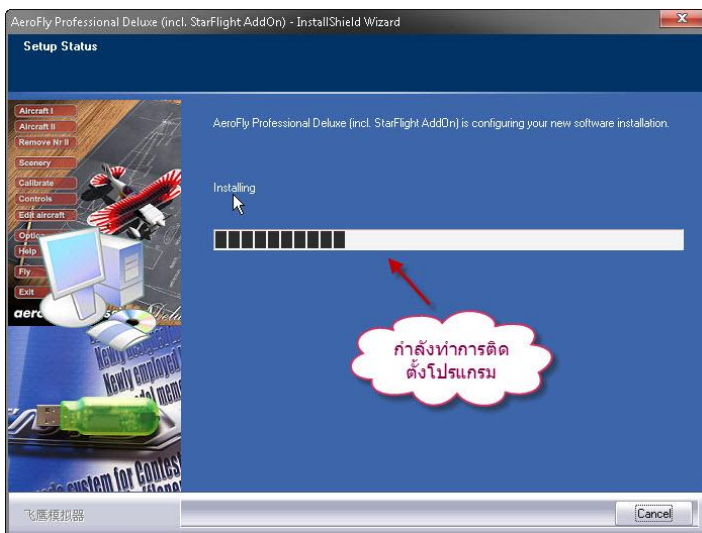
4.คลิก NEXT ตามรูป



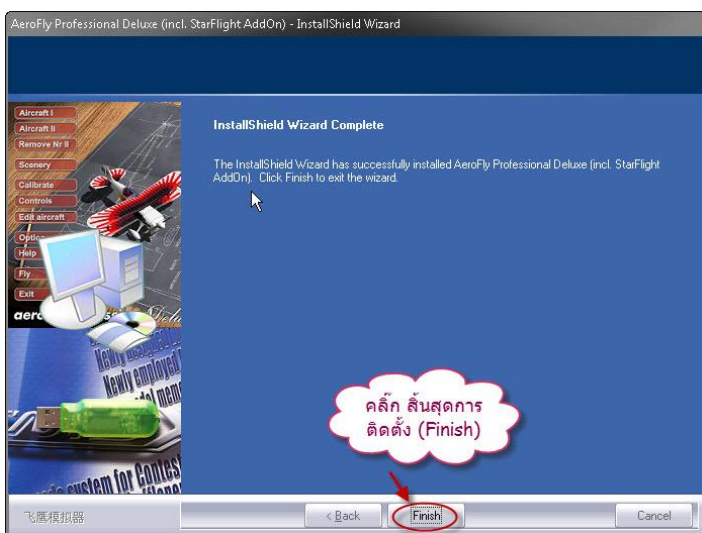
5.คลิก NEXT ตามรูป



6.คลิก Install ตามรูป



7.รอเครื่องติดตั้งจนเสร็จ



8.คลิกสิ้นสุดการติดตั้ง FINISH ตามรูป