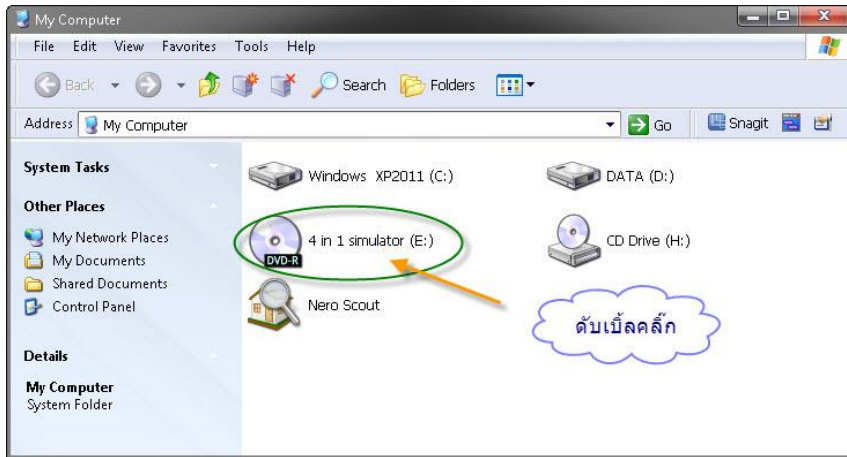
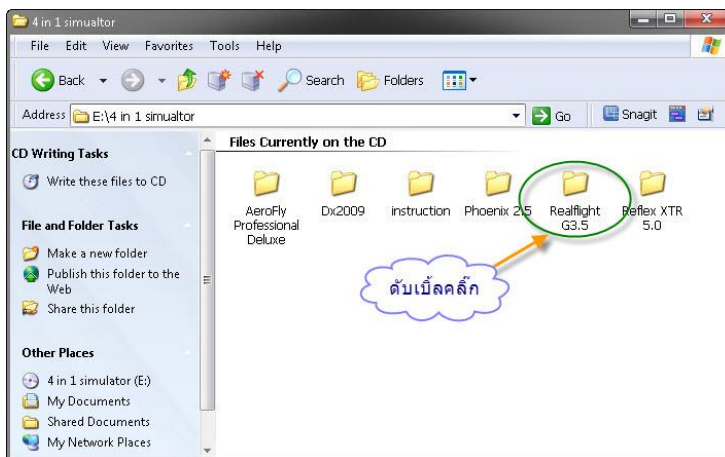


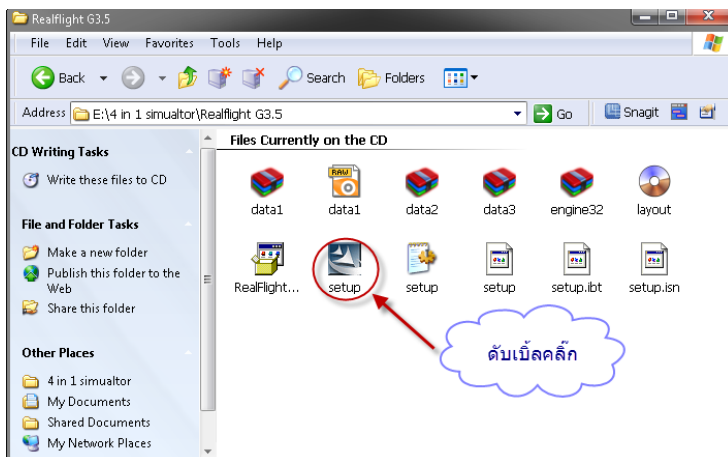
ขั้นตอนการติดตั้ง REALFLIGHT G3-G4.5



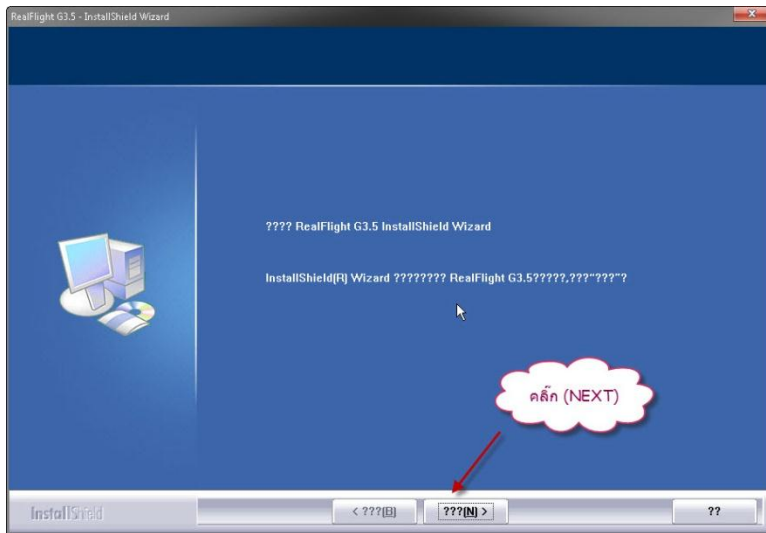
1.คลิกไอคอน CD-Rom



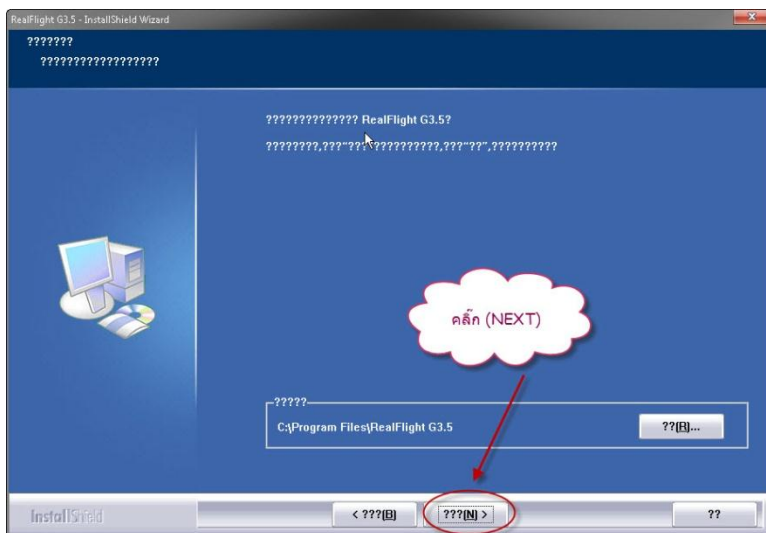
2.ดับเบิลคลิกไฟล์เดอร์ REALFLIGHT



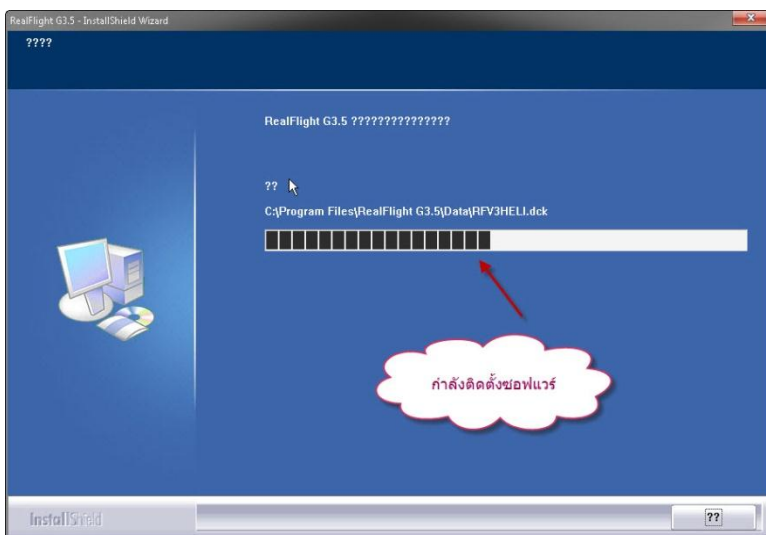
3.ดับเบิลคลิก ไอคอน SETUP



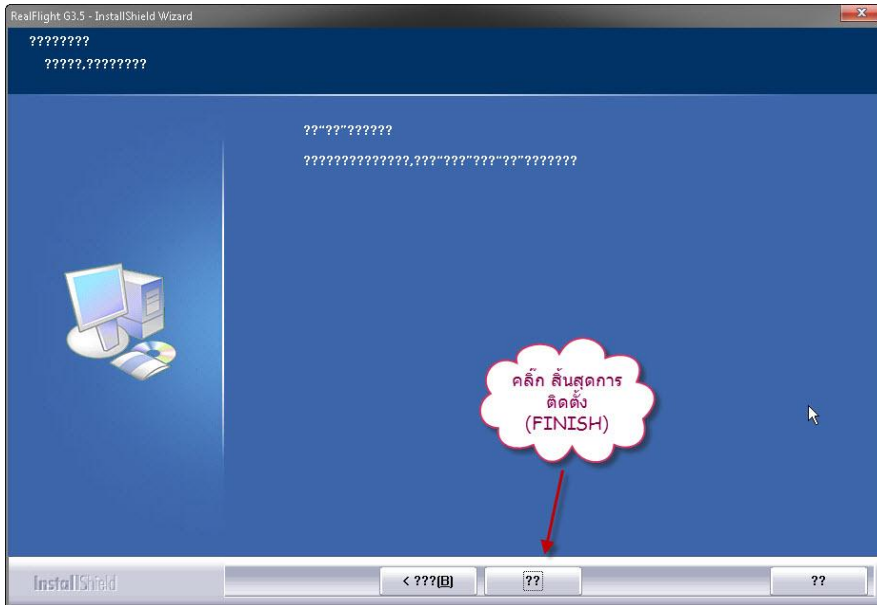
4.คลิก NEXT ตามรูป



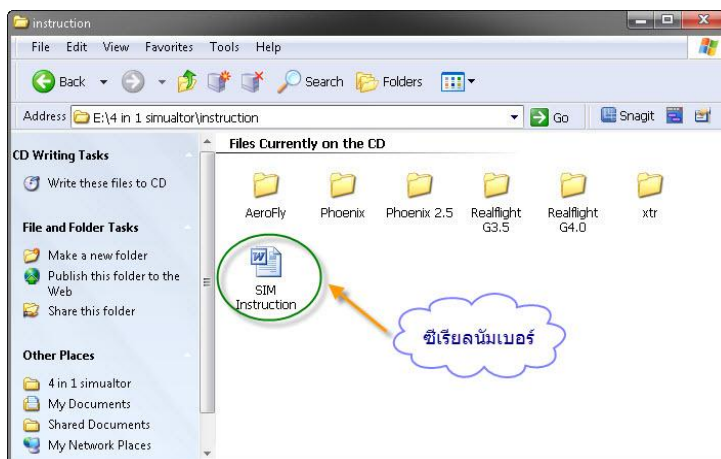
5.คลิก NEXT ตามรูป



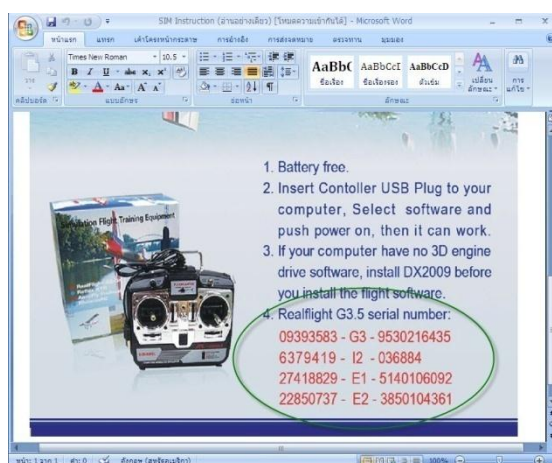
6. กำลังทำการติดตั้ง



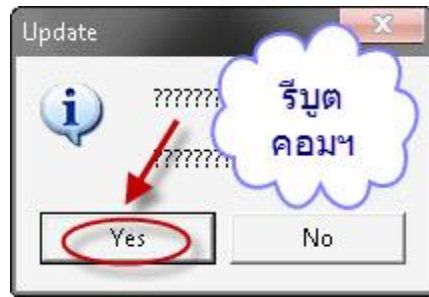
7.คลิกสิ้นสุดการติดตั้ง FINISH ตามรูป



8.ดับเบิลคลิกไอคอน SIM Instruction เพื่อดูซีรียลนัมเบอร์



9.ซีรียลนัมเบอร์ที่ใช้



10.คลิก Yes เพื่อทำการรีบูตเครื่องคอมพิวเตอร์